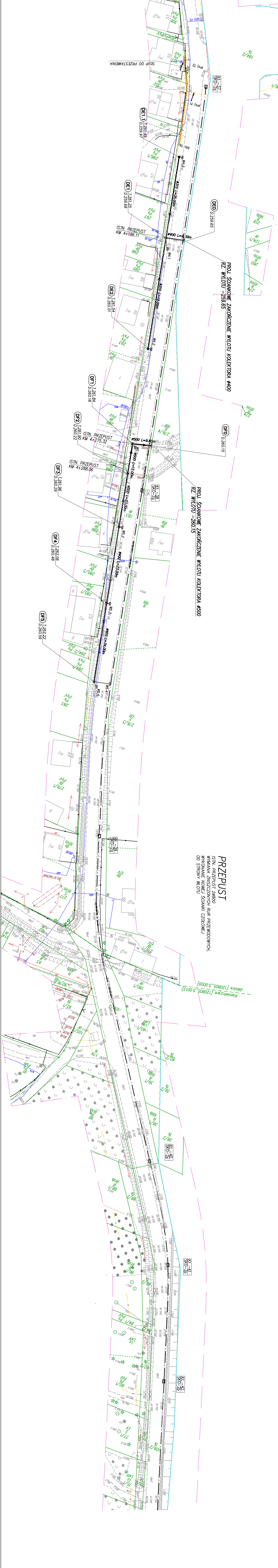
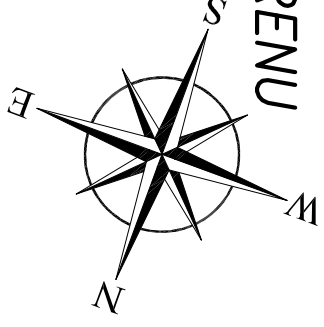


PLANSZA ZBIORCZA UZBROJENIA TERENU
(ARKUSZ NR7)
skala 1:500



PRZEPUST
ISTN. PRZEPUST 20800
WYKONANIE ZNISZCZONYCH RUR PRZEWODOWYCH,
WYKONANIE NOWEJ SCIANKI CZOŁOWEJ
OD STRONY WLOTU

PROJ. ŚCIANKOWE ZAKOŃCZENIE WLOTU KOLEKTORA Ø400
RZ. WLOTU - 259.65

PROJ. ŚCIANKOWE ZAKOŃCZENIE WLOTU KOLEKTORA Ø500
RZ. WLOTU - 260.15

OBJAŚNIENIA:

- Proj. kanalizacja deszczowa
- Proj. wpuł
- Proj. kanf. technologiczny
- Proj. przebudowa linii napowietrznej teletechnicznej
- Proj. iny ochronne

PRAĆOWNIA DROGOWA PYLON Spółka z o.o.		40-045 KATOWICE, ul. Astrów 10 tel./fax (0-32) 251-78-64, E-mail: pylon-katowice@o2.pl	
BRANŻA:	PRZEBUDOWA	Przebudowa drogi powiatowej nr 1239K, rekcja DW 783 - Białupie - Jaskie - kamieniczka - Miechów (ul. Kolejowa)	
MER. ZESPÓŁU:	OBIEKT:	DROGA POWIATOWA NR 1239K	
STADIUM:	PLAN RYSUNKU:	SKALA:	
PB/PW	PLANSZA ZBIORCZA UZBROJENIA TERENU (ARKUSZ NR7)	1:500	
PROJEKTANT:	mgr inż. Robert Brodziewicz	RYS. NR:	
OPRACOWAŁ:	inż. Jacek Golesny	3.7	